



INDIRETTA

editoriale	Partecipare per crescere <i>di C. Marchisio</i>	9
breaking news	L'attualità in breve <i>a cura di F. Canna, J. Di Blasio</i>	10
mercati	Siemens, strategie per l'industria <i>di F. Canna</i>	22
personaggi	Una guida per strumentisti di qualità <i>di M. Gargantini</i>	24
progettazione	Le novità Autodesk per il 2010 <i>di F. Canna</i>	26
plm	PTC, focus sulla PMI <i>di F. Canna</i>	28
eventi	Innovazione e packaging <i>di J. Di Blasio</i>	30
packaging	Collaborazione per il packaging nell'alimentare <i>di A. Ferrari</i>	32
distribuzione	Cambio al vertice in RS Components <i>di F. Canna</i>	34



PRIMO PIANO

il punto	Reti e sistemi di fabbrica: pensiamo anche alla loro salute? <i>di E. M. Tieghi</i>	37
mes	Un'altra tappa nell'integrazione del Mes <i>di A. Cattania</i>	38
storia	La robotica diventa realtà <i>di J. Di Blasio</i>	40
packaging	Confezioni alla velocità del suono <i>di J. Di Blasio</i>	41
dizionario	Il PC industriale <i>di A. Martin</i>	42
sensori	Leggere la posizione <i>di J. Di Blasio</i>	44
meccatronica	Motori lineari chiavi in mano <i>di J. Di Blasio</i>	46
	Robot dal cuore veloce <i>di J. Di Blasio</i>	47
reti	L'identità dell'M2M <i>di G.C. Lanzetti</i>	48
motion	Efficienza e produttività sotto controllo <i>di A. Ferrari</i>	50
energia	Investire per crescere <i>di P. Pardini</i>	51

in copertina



National Instruments Italy
Via Anna Kuliscioff, 22
20152 Milano
Tel. 02 41309 1
Fax 02 41309 215
ni.italy@ni.com
ni.com/italy

I dispositivi CompactRIO e NI Single-Board RIO, che sono parte della piattaforma di sviluppo basata su FPGA, dispongono di architettura NI RIO composta da un processore real-time, un chip FPGA e connettività I/O integrata. Per mezzo di quest'architettura standard è possibile progettare e prototipare rapidamente controlli avanzati e dispositivi embedded su piattaforme hardware come CompactRIO, e distribuirli su sistemi integrati CompactRIO a basso costo o su dispositivi Single-Board RIO per ridurre i costi di produzione.



APPLICAZIONI

- chimica** Misure di portata massica per Vinavil di *M. Taccia, M. De Francesco, L. Baraggia* **52**
energia Building automation per sistemi di trigenerazione di *F. Anzioso, P. Chiantore* **58**



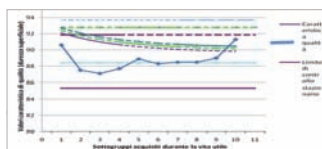
SPECIALE

- enermotive** Automazione e illuminotecnica in fiera di *F. Canna* **61**
 Rassegna delle novità in fiera a cura di *D. Garbillo* **64**



RAPPORTO

- visione** Telecamere intelligenti di *A. Martin* **74**
 Rassegna di prodotti e applicazioni a cura di *G. Manno* **76**



TECNICA

- controllo** L'affidabilità nella carta di controllo di *S. De Falco* **100**



NOVITA'

- in vetrina** Mitsubishi Electric • PLC compatto di *G. Manno* **106**
 Ge Fanuc Intelligent Platform • Controllo e supervisione d'impianto di *F. Canna* **108**
 Fluke • Termocamera entry-level di *F. Canna* **110**
 Testo • Bluetooth per la misura dei gas combustibili di *G. De Palma* **112**
 Siemens • Azionamento semplice ed economico di *J. Di Blasio* **114**
- prodotti e soluzioni** Process Automation, design & sim, safety, quality & identification, power & energy, industrial communication, monitoring & hmi, general purpose, maintenance a cura di *S. Fignon* **116**



anipla	90
notiziario ais/isa	126
readerservice	127
appuntamenti	128
si parla di...	129
indice inserzionisti	130

www.ilb2b.it
www.automazionestrumentazione.it
redazione.as@fieramilanoeditore.it