



INDIRETTA

editoriale	È una questione di valorizzazione <i>di A. Pieri</i>	9
breaking news	L'attualità in breve <i>a cura di F. Canna, J. Di Blasio</i>	10
strategie	Proteggere i processi <i>di M. Gargantini</i>	18
strumentazione	Una finestra sul futuro <i>di J. Di Blasio</i>	20
ict	Tutto l'Erp a portata di click <i>di M. Gargantini</i>	24
manufacturing	Chiamatelo pure MES <i>di F. Canna, M. Gargantini</i>	26



VADE-MECUM

bias	Tutti al bias	38
-------------	---------------	----



PRIMO PIANO

profilo d'azienda	Isoil Industria, mezzo secolo nella misura <i>di A. Pellegrini</i>	40
controllo di processo	Massimo controllo per l'industria di processo <i>di F. Canna</i>	44
safety	Segnalatori e interruttori di sicurezza <i>di G. Manno</i>	46
plm	Anche il PLM diventa 2.0 <i>di F. Canna</i>	48
packaging	Eccellenza made in Italy <i>di A. Cattania</i>	50
identificazione automatica	Tracciabilità RFID-based <i>di G.C. Lanzetti</i>	52



APPLICAZIONI

energia	Optimizzare le celle a combustibile con la modellazione multifisica <i>di V. Marra</i>	54
	Acquisizione dati da turbine eoliche <i>di R. Fedrizzi</i>	60
	Monitoraggio della generazione di energia <i>di M. Merli</i>	64
	Optimizzare i consumi <i>di D. Guarnaccia</i>	67
visione	L'ispezione con un sistema di visione versatile <i>di G. Collodel</i>	68

in copertina



SPII SpA
Via Don Volpi, 37
21047 - Saronno (VA)
Tel. 02 9622921
Fax 02 9609611
www.spii.it - info@spii.it

SPII (Studio Professionale Ingegneria Industriale) da oltre 60 anni opera con passione, know-how e qualità nell'automazione industriale e nel settore ferroviario arrivando a costruire una leadership forte ed una realtà all'avanguardia. Un percorso di crescita ulteriormente consolidato in questi ultimi anni da importanti acquisizioni societarie che hanno permesso a SPII di ampliare la propria offerta sia nel campo dell'engineering che nella gamma dei prodotti, rafforzando così il proprio ruolo di integratore di sistema al servizio di un mercato che diviene sempre più esigente.



manutenzione Termografia all'ultimo pixel *di A. Martin*

72

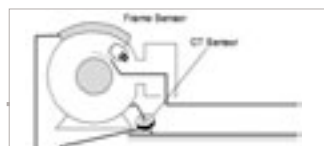


misure di pressione Pressioni sotto esame *di A. Martin*

80

Rassegna di prodotti e applicazioni *a cura di S. Viviani, G. De Palma*

82



manutenzione La manutenzione dei motori elettrici finalizzata al risparmio energetico *di I. Arces, L. Ferraris, L. Frosini*

98

Monitoraggio delle prestazioni di processo e della salute dei macchinari critici *di M. De Francesco e M. Tiraboschi*

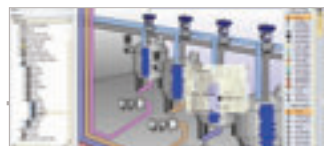
106

Real-time condition based maintenance *di M. Galli*

114

meccatronica Innovativo manipolatore ad elevata destrezza a soffietti guidati *di A. Basso, R. Sala, M. Tausel, V. Arrichiello*

118



in vetrina Progea • La supervisione più vicina alla realtà *di G. De Palma*

124

prodotti e soluzioni Process automation, electronic t&m, design & sim, safety, quality & identification, power & energy, industrial communication, monitoring & hmi, general purpose, maintenance *a cura di D. Garbillo e G. Manno*

126

cataloghi Informazioni e documentazioni di prodotto *a cura di F. Cana*

140



anipla	90
notiziario ais/isa	142
readerservice	144
appuntamenti	146
si parla di...	149
indice inserzionisti	150

www.ilb2b.it
redazione.as@fieramilanoeditore.it