

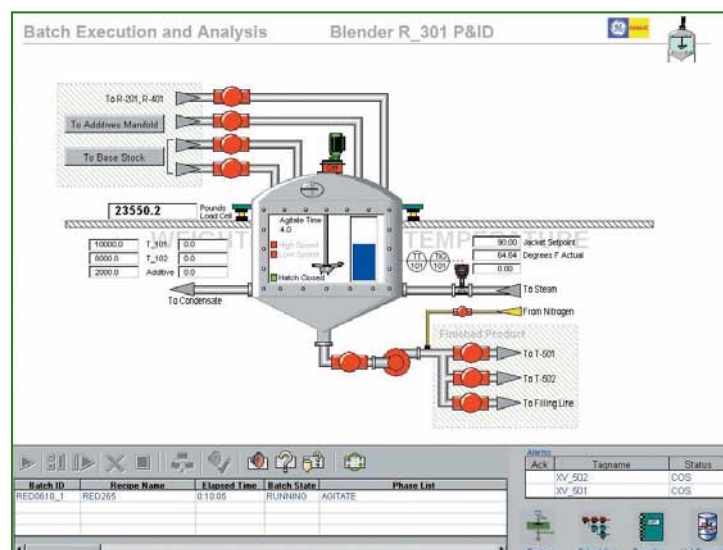
# Gestione completa della produzione

## Proficy Batch 5.0

GE Fanuc ha presentato il nuovo software Proficy Batch 5.0. Il prodotto permette un controllo completo dei processi: dalla raccolta dati, alla gestione dei lotti sino alla visualizzazione e alla supervisione. Batch 5.0 è strutturato per garantire l'efficienza di produzione e, di conseguenza, aumentare il recupero dell'investimento (Roi, Return of investment) soddisfacendo tutte le normative vigenti per le aziende che dispongono di una produzione a Batch.

Proficy Batch 5.0 fa parte della famiglia Proficy, il software per l'automazione e la produzione, e introduce nuove funzionalità: ne è esempio, "Batch Direct" che consente di velocizzare l'implementazione e quindi di ridurre i costi. Inoltre, il software offre maggiori capacità analitiche che consentono di migliorare la qualità dei lotti; è dotato del supporto di OPC 2.0 che consente una connettività più rapida; del supporto locale LRS e del supporto multilingua MLS che aumentano la capacità per offrire soluzioni globali. Grazie all'ultima versione di Proficy Batch, gli utenti dispongono di tool indispensabili per ottenere massimi livelli di efficienza nell'implementazione, di qualità della produzione e di connettività del sistema, trasformando i processi di produzione in vantaggi. La nuova funzionalità Batch Direct offre una interfaccia più intuitiva tra il sistema di lavorazione dei lotti BES e la logica di gestione delle fasi presente nei PLC. L'interfaccia offre un approccio flessibile e personalizzabile per implementare il software con sistemi già esistenti, senza dover riprogrammare le complesse logiche di controllo. Inoltre consente l'implementazione della funzione di interfaccia logica PLI standard parallelamente a fasi più semplici, il che ne riduce la complessità e i costi operativi. Grazie alle avanzate capacità di analisi dei lotti,

gli utilizzatori possono aumentare la qualità e la costanza delle unità produttive riducendo nel contempo la variabilità dei processi. Gli utenti sono ora in grado di confrontare i tempi di ciclo, i parametri, le variabili e altri dati rilevanti all'interno di un contesto; di riportare i dati riepilogativi dei lotti a supporto di iniziative di miglioramento produttivo; di



produrre trend per lotto e di comprendere e controllare eventuali variazioni nei processi. A processo ultimato si forniscono strumenti indispensabili per una migliore qualità ai processi di lavorazione dei lotti.

Come nel caso di Batch Direct, le nuove funzionalità di analisi di Proficy Batch 5.0 consentono inoltre di ridurre i costi mediante l'utilizzo su sistemi e infrastrutture già in uso. Le interfacce standard facilitano l'implementazione e velocizzano il recupero dell'investimento. Il sistema offre inoltre moduli per gestione qualità, tracking della produzione e altre importanti funzioni per la gestione di produzione a Batch, fornendo una visuale più completa delle attività degli impianti.

PRODOTTO E DISTRIBUITO DA

