

Stabilità e scalabilità alle connessioni

Un progetto di trasformazione digitale avviato da Škoda Auto e basato su automazione di rete, sicurezza, intelligenza e semplicità, vede l'implementazione di Extreme Fabric Connect

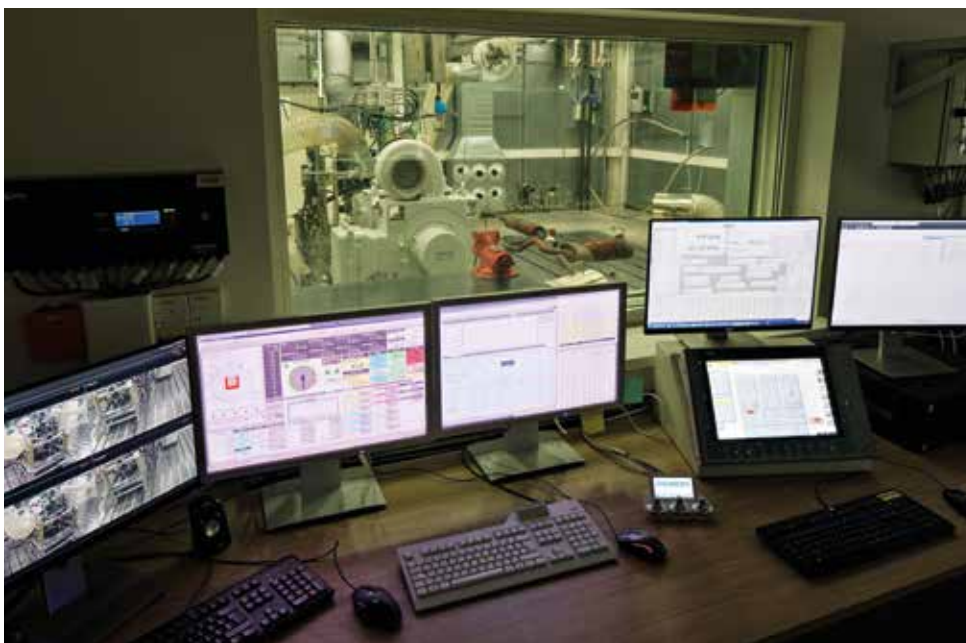
Škoda Auto, con sede a Mladá Boleslav, è una delle principali aziende industriali nella Repubblica Ceca e una tra le più antiche case automobilistiche. Oggi impiega oltre 30.000 persone, ed è parte del Gruppo Volkswagen da quasi 30 anni. Recentemente le vendite sono aumentate notevolmente, grazie a un rinnovato portafoglio prodotti, e questo ha reso obsoleta l'infrastruttura di rete. Questa era eccessivamente complessa, con strutture sparse nella principale base produttiva a Mladá Boleslav, negli stabilimenti di assemblaggio di Kvasiny e Vrchlabi e in diverse filiali e uffici remoti. Per in-

tegrare tutti i siti, il gruppo ha collaborato con Extreme Networks e ha scelto di implementare Extreme Fabric Connect. La tecnologia Extreme Fabric Connect elimina il rischio di interruzioni e malfunzionamenti e offre una soluzione di virtualizzazione della rete in grado di garantire stabilità e scalabilità delle connessioni. E infatti, dalla prima implementazione della soluzione nel 2013, la rete non ha subito nessuna interruzione non pianificata. Questo ha permesso a Škoda di aumentare la produttività degli impianti di produzione dei componenti e delle auto e del personale. Il team di consulenti ed esperti di Extreme Networks ha lavorato insie-

me al team IT di Škoda all'implementazione di Extreme Fabric Connect, e alla totale virtualizzazione della rete. "Avevamo bisogno di un'infrastruttura stabile, per cui la virtualizzazione era un obbligo assoluto, anche perché il nostro team IT doveva avere la possibilità di implementare con rapidità i nuovi servizi" commenta Martin Polak, responsabile della pianificazione dell'infrastruttura di rete di Škoda.

Extreme Fabric: un nuovo modo di costruire le reti

Con Extreme Fabric, le organizzazioni possono dire addio alle reti rigide e complesse del passato con una rete unificata, automatizzata e sicura che permette di rispondere meglio alle esigenze dell'organizzazione, ridurre i costi operativi e aumentare la capacità di innovazione. A differenza dei progetti di rete tradizionali, che richiedono molto lavoro e sono complessi da gestire, questa è una tecnologia di astrazione della rete basata su standard che consente di realizzare reti virtuali multiple, separate e protette, che possono funzionare senza problemi sull'infrastruttura di rete, indipendentemente dalla topologia. Queste reti sono intrinsecamente sicure, con un provisioning automatico che riduce al minimo la configurazione manuale e il rischio di errori di rete. Extreme Fabric interconnette in modo sicuro le sedi e i dispositivi di rete tramite servizi (o segmenti) virtuali sicuri che possono estendersi su SD-WAN, filiali remote, campus e data center. Questo avviene con una soluzione fabric che integra i seguenti criteri di progettazione: unificata, una soluzione completa in grado di collegare ogni luogo, dispositivo e/o servizio della rete; automatizzata, con funzioni di automodellazione, autorileva-



Per integrare tutti i siti, l'azienda ha deciso di collaborare con Extreme Networks e ha scelto di implementare Extreme Fabric Connect

mento e connessione automatica che semplificano le operazioni e l'implementazione della rete; sicura, in una struttura che separa in modo sicuro i servizi di rete e che protegge automaticamente dalle violazioni della rete.

Miglioramenti alla rete

Il progetto di rinnovamento della rete è partito dall'aggiornamento della dorsale presso la sede centrale, e con la simultanea migrazione all'infrastruttura virtuale. Successivamente, Škoda ha ampliato la soluzione cloud attraverso la dorsale che abbraccia le altre sedi dell'azienda, e questo ha consentito al personale della direzione IT di poter operare anche oltre gli switch sul livello di accesso nei data center. "L'automazione di molte attività sta portando a una migliore produttività del team IT. Per esempio, i dati degli avvitatori devono essere conservati per 15 anni, ma non è più necessario configurare la rete per raccogliarli se i dispositivi sono integrati all'interno dell'impianto, perché tutte le funzioni di monitoraggio sono automatizzate" sottolinea Josef Saska, responsabile dell'infrastruttura IT di Škoda Auto.

Una rete virtuale semplice, sicura e intelligente

Dopo l'implementazione, i risultati sono stati immediati. "Abbiamo eliminato le pressioni sulla nostra rete che ostacolavano lo sviluppo



Extreme Fabric Connect ha permesso di contare su una rete unificata, automatizzata e sicura

del business e le prestazioni delle nostre applicazioni. La nostra nuova infrastruttura Extreme Networks migliora il funzionamento del team IT in tutte le aree dell'azienda" continua Polak. Grazie alla soluzione di virtualizzazione Extreme, Škoda Auto ha ridotto il time-to-market dei propri prodotti, perché ha la possibilità di aggiornare o implementare nuovi servizi senza dover fermare la produzione per le operazioni di manutenzione, in quanto il personale IT oggi è in grado di eseguire facilmente qualsiasi tipo di modifica. Inoltre, grazie a questa

manutenzione molto più semplice, i tecnici si possono concentrare su progetti orientati all'innovazione per facilitare una crescita ulteriore dell'azienda, e al tempo stesso mantenere ottimizzata la rete. "Adesso gestiamo tutto online, senza nessuna interruzione dei servizi, e questo ha migliorato le performance e il morale del nostro personale IT, che oggi è in grado di operare in modo molto più efficiente" conclude Polak. Extreme Fabric Connect, infatti, ha permesso di consolidare più reti diverse tra loro in un'unica rete caratterizzata da una separazione logica dei servizi. Di conseguenza, tutta l'infrastruttura può essere gestita facilmente da un solo pannello di controllo grazie a Extreme Management Center. Anche il rischio di errore umano è stato ridotto in modo significativo, con la funzione di approvvigionamento automatico propria della tecnologia Fabric. Infine, ExtremeAnalytics permette a Škoda Auto di monitorare le prestazioni delle applicazioni in tutta la rete, e aiuta a migliorare l'esperienza di connettività degli utenti in quanto permette di eliminare le applicazioni che non usano e migliorare la sicurezza, grazie all'integrazione con le altre tecnologie per la sicurezza, come i firewall, la gestione delle informazioni o dei dispositivi mobili. Oggi, grazie a Extreme Networks, l'azienda dispone dell'infrastruttura di rete in grado di superare gli obiettivi di crescita dell'azienda, sostenere tutte le attività dei dipendenti e superare le aspettative dei clienti.



Extreme Fabric interconnette in modo sicuro le sedi e i dispositivi di rete tramite servizi virtuali sicuri che possono estendersi su SD-WAN, filiali remote, campus e data center

Extreme Networks -
www.extremenetworks.com