

Soluzione taylor made

Per rispondere in modo adeguato alla domanda di innovazione proveniente dalle imprese, BCB electric ha deciso di puntare sulle soluzioni fatte su misura proposte da SDProget

Carlotta Veloso



Foto fonte Shutterstock

idee e soluzioni su misura per ogni singola committenza. Il personale tecnico, vero e proprio motore dell'azienda, è costituito da persone formate ad hoc, organizzate e motivate, sempre pronte a cogliere nell'evoluzione tecnologica il mezzo per implementare la produttività e la sicurezza delle soluzioni che proponiamo ai clienti" afferma Stefano Tarsi, automation project development di BCB electric. Tra gli strumenti tecnologici di cui si avvale l'azienda ci sono le soluzioni di SDProget Industrial Software, azienda piemontese specializzata nello sviluppo di software CAD per la progettazione nei settori dell'automazione industriale, dell'impiantistica civile, industriale e terziario e per il settore del cablaggio elettrico. Nello specifico, dal 2001 BCB electric utilizza Spac Automazione per progettare i quadri elettrici da inserire a bordo macchina, oppure da posizionare negli impianti di trattamento acque, nei banchi di collaudo e prove vita.

Un progetto per rendere automatica la valutazione della qualità

Una delle commesse realizzate da BCB electric prevedeva la necessità di rendere automatica la valutazione qualitativa della smaltatura in un'area della linea produttiva in cui i boiler risultano appesi tramite ganci su una guidovia. Grazie a questa operazione si è potuta rendere automatizzata quella che di fatto risultava essere un'azione manuale dell'operatore e per questo soggetta a possibili errori di giudizio e mancanza di oggettività. Con Spac Automazione è stato possibile progettare un impianto in grado di rendere automatico il processo di valutazione. In particolare, è stato previsto un sistema capace di analizzare tutta la superficie interna del boiler, compatibilmente con la cadenza produttiva e le differenze morfologiche dei modelli in produzione. La macchina è stata realizzata in dimensioni tali da accogliere fino a tre boiler in collaudo parallelo, per ragioni di mantenimento delle tempistiche del ciclo produttivo. Ogni boiler in collaudo veniva valutato utilizzando tre differenti ottiche, ciascuna dedicata a una diversa zona di ispezione: calotta inferiore, virola e calotta superiore, comportando un uso complessivo di nove sistemi di videoispezione. L'automazione del macchinario, nel complesso delle sue movimentazioni, era realizzata con sistemi servo-assistiti costituiti da sei assi brushless gestiti da sistemi di azionamento multi-asse, oltre che da sistemi di movimentazione pneumatica. Infine, l'illuminazione delle aree ispezionate era gestita tramite

BCB electric, azienda marchigiana specializzata in automazione industriale e nei sistemi di telecomunicazione, ha scelto di affidarsi alla flessibilità e alla modularità del software di progettazione Spac Automazione di SDProget per rendere automatico il processo di valutazione qualitativa della smaltatura. Nata nel 1978 come player per il settore dell'impiantistica elettrica, l'azienda marchigiana dal 2020 è entrata a far parte di BM impianti. BCB electric progetta e realizza impianti a bordo macchina per linee automatiche di produzione e collaudo di macchine generiche per il settore manifatturiero. Le soluzioni di questa azienda spaziano dai sistemi di controllo assi a quelli di controllo numerico, passando per i sistemi d'automazione distribuita, interfacciati con bus di campo e tecnologia wireless, gestibili anche tramite PC. Il suo obiettivo è quello di offrire una risposta adeguata alla domanda di innovazione proveniente dalle imprese, predisponendo la tecnologia presente sul mercato per soddisfare le esigenze di produttività dei processi industriali. "I nostri collaboratori pensano, progettano e sviluppano nuove

sistemi a led con potenza ed orientamento tale da permettere una diffusione della luce uniforme evitando, quindi, che l'immagine ripresa venisse sovra o sotto esposta, mentre il tono di colore dell'illuminazione impiegata era opportunamente gestito in base all'ottica in uso, per una rilevazione più efficace del difetto.

Un software altamente automatizzato e flessibile

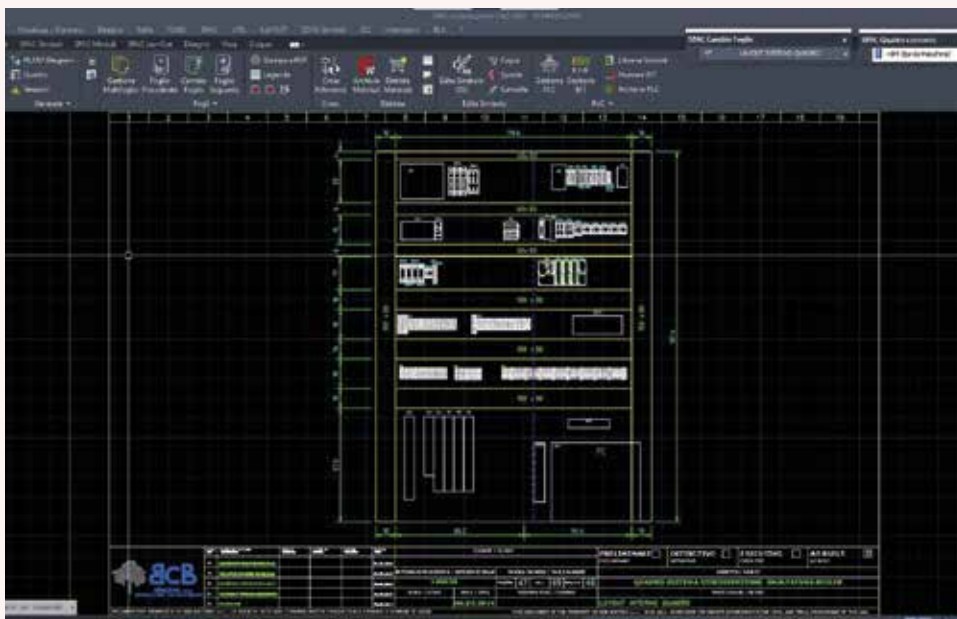
Spac Automazione è un sistema professionale di progettazione altamente automatizzato e flessibile, in grado di garantire agli utilizzatori la massima produttività. In particolare, il CAD mette a disposizione dei professionisti del settore elettrico una gamma estremamente completa e performante di funzioni specializzate per affrontare, con la massima efficienza, tutte le tematiche della progettazione di impianti elettrici per l'automazione industriale. Sono proprio gli aspetti come un motore grafico Autocad OEM integrato nel software, la presenza di simbologie complete e in continuo aggiornamento o la possibilità di archiviare i materiali che hanno portato BCB electric a scegliere Spac Automazione come CAD di progettazione.

SDProget - www.sdproget.it



Una delle commesse realizzate da BCB electric prevedeva la necessità di rendere automatica la valutazione qualitativa della smaltatura in un'area della linea produttiva in cui i boiler risultano appesi tramite ganci su una guidovia

Spac Automazione 2022, il software dalle funzioni specializzate



Spac Automazione è stato utilizzato per progettare i quadri elettrici da inserire a bordo macchina

Il software di progettazione SPAC Automazione 2022 utilizza il database SQLite e per questo è in grado di garantire tempistiche di elaborazione ridotte e una maggiore stabilità di dati rispetto alle versioni precedenti. Una delle novità introdotte da quest'ultima release è una funzione all'interno della 'Gestione progetti' che, in caso di necessità, permette di recuperare automaticamente i disegni danneggiati e, nel caso dell'apertura di vecchi progetti, consente di convertire il formato dei database in quello attuale. Spac Automazione 2022 prevede anche la funzione 'Sostituzione multipla dei simboli' che permette all'operatore di configurare i file di scambio grafico anche in presenza di normative differenti. Altre due funzioni che sono state implementate in Spac Automazione 2022 sono la possibilità di gestire le Macro all'interno del DbCenter, permettendo all'operatore di organizzare le Macro in famiglie, di aggiungere sia un codice interno sia delle descrizioni in lingua e di associare un simbolo elettrico alla Macro, e la possibilità di generare Distinte Materiali strutturate a livelli con Macro non esplose.